

KD/DR 52.0, 25 - 30 W

Versions of KD/DR 52.0 / Ausführungen KD/DR 52.0

Page / Seite

With gearbox / Als Getriebemotor

from / ab 24

■ Standard / Standard ■ On request / auf Anfrage

- Rugged design
- Maintenance free during lifetime
- Ball bearings and surface cooling by built-in blower for maximum lifetime
- Three-phase, two-pole design
- Reversible rotational direction
- Available in different lengths
- Can be combined with gearboxes
- IP 54 protected when flange-mounted
- Insulation material according to VDE 0530, corresponds to insulation class F
- Surface protected by aluminium housing
- End shields made of die-cast aluminium

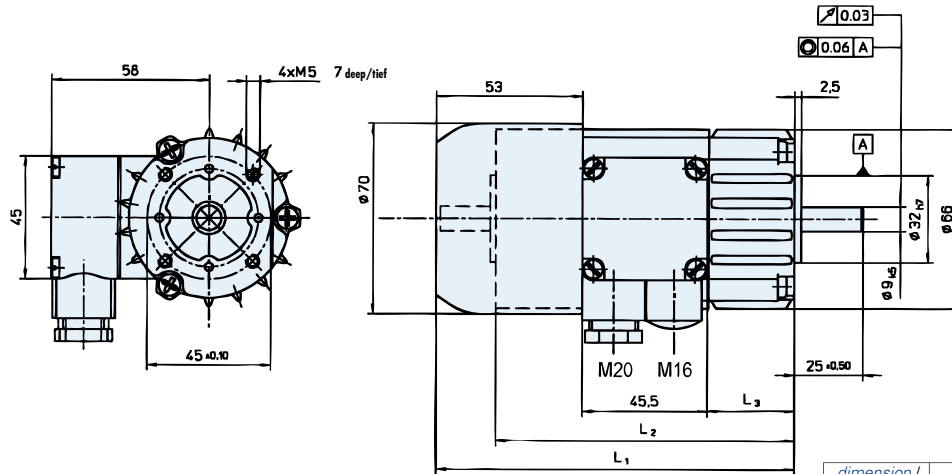
- Robuster Aufbau
- Wartungsfrei während Lebensdauer
- Kugellagerung und Oberflächenkühlung durch eingebauten Lüfter für maximale Lebensdauer
- Dreiphasiger, zweipoliger Aufbau
- Drehrichtung umkehrbar
- Erhältlich in verschiedenen Baulängen
- Kombination mit Getrieben möglich
- Schutzart IP 54 im angeflanschten Zustand
- Isolationsmaterial nach VDE 0530 entsprechend Isolierstoffklasse F
- Oberflächenschutz durch Aluminiumgehäuse
- Lagerschilder aus Aluminiumdruckguss



Data / Technische Daten		KD 52.0x60-2	DR 52.0x60-2
Rated voltage / Nennspannung	V	230 (50/60 Hz) Δ	400/230 (50/60 Hz) Y / Δ
Rated output power P_N / Abgegebene Nennleistung P_N	W	25	30
Rated speed n_N / Nennrehzahl n_N	rpm	2600	2600
Rated torque M_N / Nenn Drehmoment M_N	Ncm	10.4	12.0
Phase-shifting capacitor γ / Betriebs-Kondensator γ			
Capacitance C_B / Kapazität C_B	μ F	4	-
Voltage U_C / Spannung U_C	V	260	-
Rated current I_N / Nennstrom I_N (at 400 V at type DR)	A	0.3	0.15
Starting torque M_A / Anzugsmoment M_A	Ncm	6.8	22
Pull-out torque M_K / Kippmoment M_K	Ncm	12.5	-
Moment of inertia J / Massenträgheitsmoment J	gcm ²	230	230
Weight m / Gewicht m (B 14 DIN 42950)	kg	1.20	1.20

KD/DR 52.0, 25 - 30 W

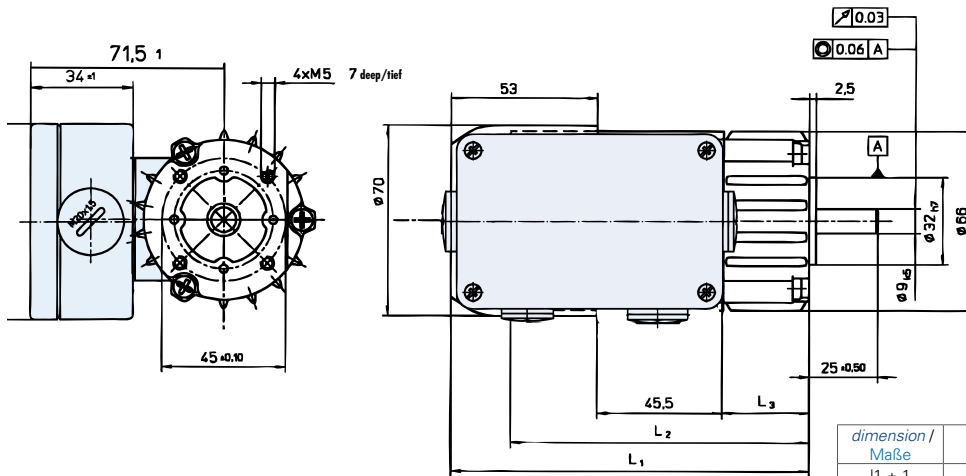
Dimensions in mm / Maßzeichnung in mm



Metal Terminal Box IP 65 / Metallklemmkasten IP65

For the motor series KD/DR 52.0+62.0 we offer a metal terminal box. The electrical connections are according to the circuit diagram below shown.

Für die Baureihe KD/DR 52.0+62.0 steht ein Metallklemmkasten als Anbausatz zur Verfügung. Das 9-polige Klemmbrett wird, wie unten dargestellt, beschaltet.

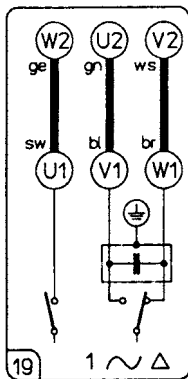


Terminal box can be turned 180° by user.

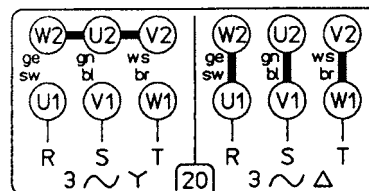
Electrical connection:
terminal strip and M3 earthing screw.
End float of drive shaft ≤ 0.1 against ball bearing spring disc.

Klemmenkasten vom Anwender wahlweise um 180° drehbar.

Elektrischer Anschluss:
Klemmbrett und Erdungsschraube M3.
Axialspiel der Abtriebswelle 0.1 gegen Kugellager-Federscheibe.



KD 52.0



DR 52.0