

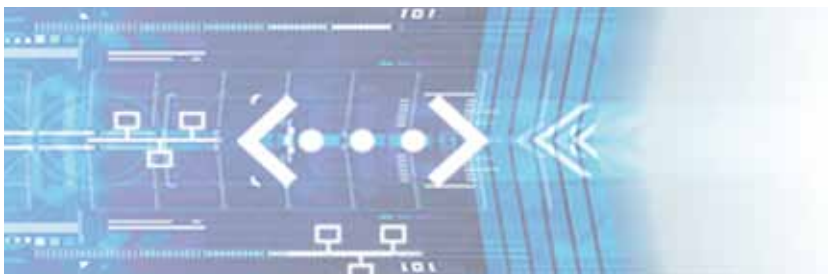
# KD/DR 52.1, 20 - 22 W

Versions of KD/DR 52.1 / Ausführungen KD/DR 52.1	Page / Seite
With gearbox / Als Getriebemotor	from / ab 24
With brake / Als Bremsmotor	22

■ Standard / Standard ■ On request / auf Anfrage

- Rugged design
- Maintenance free during lifetime
- Ball bearings and surface cooling by built-in blower for maximum lifetime
- Three-phase, two-pole design
- Reversible rotational direction
- Available in different lengths
- Can be combined with gearboxes and brakes
- IP 44 protected when flange-mounted
- Insulation material according to VDE 0530, corresponds to insulation class E
- Surface protected by passivated housing
- End shields made of die-cast aluminium

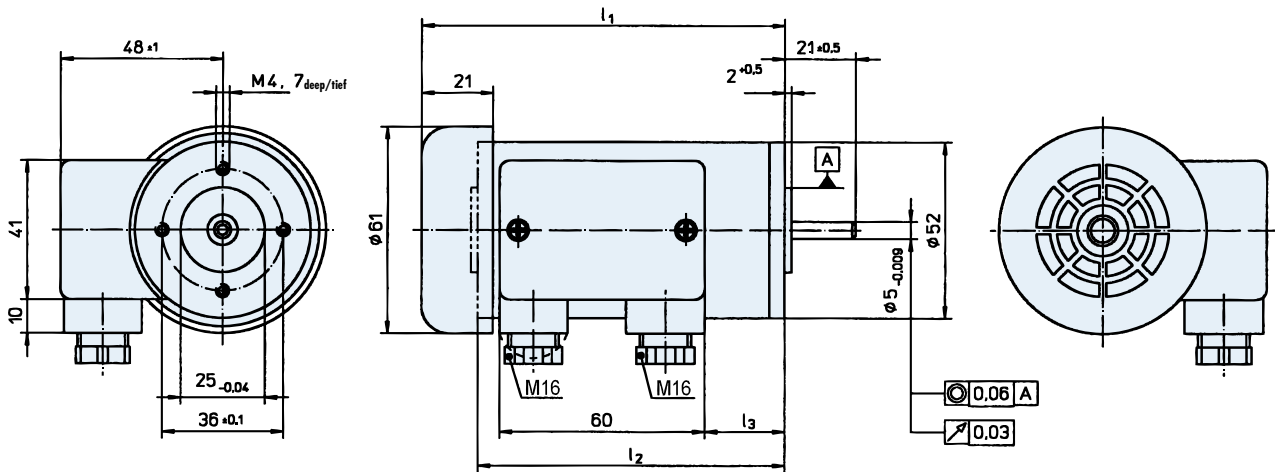
- Robuster Aufbau
- Wartungsfrei während Lebensdauer
- Kugellagerung und Oberflächenkühlung durch eingebauten Lüfter für maximale Lebensdauer
- Dreiphasiger, zweipoliger Aufbau
- Drehrichtung umkehrbar
- Erhältlich in verschiedenen Baulängen
- Kombination mit Getrieben und Bremsen möglich
- Schutzart IP 44 im angeflanschten Zustand
- Isolationsmaterial nach VDE 0530 entsprechend Isolierstoffklasse E
- Oberflächenschutz durch passiviertes Gehäuse
- Lagerschilder aus Aluminiumdruckguss



Data / Technische Daten		KD 52.1x60-2	DR 52.1x60-2
Rated voltage / Nennspannung	V	230 (50/60 Hz) Δ	400/230 (50/60 Hz) Y / Δ
Rated output power P <sub>N</sub> / Abgegebene Nennleistung P <sub>N</sub>	W	20	22
Rated speed n <sub>N</sub> / Nenndrehzahl n <sub>N</sub>	rpm	2600	2600
Rated torque M <sub>N</sub> / Nenndrehmoment M <sub>N</sub>	Ncm	7.8	8.7
Phase-shifting capacitor γ / Betriebs-Kondensator γ			
Capacitance C <sub>B</sub> / Kapazität C <sub>B</sub>	μF	2.5	-
Voltage U <sub>C</sub> / Spannung U <sub>C</sub>	V	260	-
Rated current I <sub>N</sub> / Nennstrom I <sub>N</sub> (at 400 V at type DR)	A	0.21	0.10
Starting torque M <sub>A</sub> / Anzugsmoment M <sub>A</sub>	Ncm	5.0	17.0
Pull-out torque M <sub>K</sub> / Kippmoment M <sub>K</sub>	Ncm	9.8	-
Moment of inertia J / Massenträgheitsmoment J	gcm <sup>2</sup>	206	206
Weight m / Gewicht m (B 14 DIN 42950)	kg	1.2	1.2

# KD/DR 52.1, 20 - 22 W

Dimensions in mm / Maßzeichnung in mm



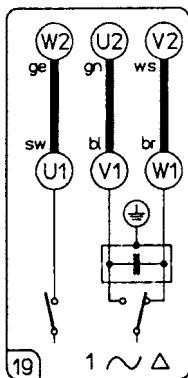
dimension / Maße	52.1 X 60
l1 ± 1	136.6
l2 ± 1	120
l3 ± 1	136.6

Terminal box can be turned 180° by user.

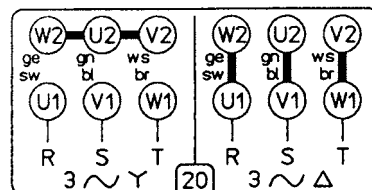
Electrical connection:  
terminal strip and M3 earthing screw.  
End float of drive shaft  $\leq 0.1$  against ball bearing spring disc.

Klemmenkasten vom Anwender wahlweise um 180° drehbar.

Elektrischer Anschluss:  
Klemmbrett und Erdungsschraube M3.  
Axialspiel der Abtriebswelle 0.1 gegen Kugellager-Federscheibe.



**KD 52.1**



**DR 52.1**