

# Worm Gearbox/ Schneckengetriebe SG 65



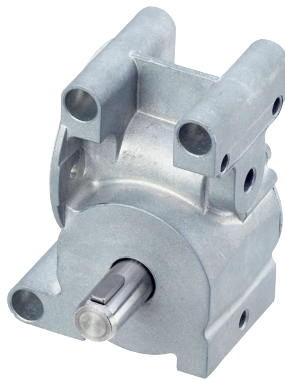
- » Housing made of high-tensile zinc die-cast
- » Compact design, ideal for door applications
- » Worm wheel made of specific, high grade material for quiet operation
- » Standard output shaft with dual ball bearings, shaft output to the left
- » Shaft output to the right or double output shaft also available
- » Combined with brushless (series BG), brushed (series GR/G) and AC motors (series KD/DR)

- » Gehäuse aus hochfestem Zink Druckguss
- » Kompakte Bauform, ideal für Türanwendungen
- » Schneckenrad aus hochfestem Werkstoff für hohe Laufruhe
- » Getriebe Ausgangswelle ist serienmäßig doppelt kugellagert und einseitig links ausgeführt
- » Optional Wellenausgang rechts oder mit beidseitigem Wellenausgang
- » Kombinierbar mit bürstenlosen (Baureihe BG), bürstenbehafteten (Baureihe GR/G) und AC-Motoren (Baureihe KD/DR)

## Data

### Leistungsdaten

SG 65		
Reduction ratio/ Untersetungsverhältnis		10.25
Efficiency/ Wirkungsgrad		0.8
Continuous torque/ Dauerdrehmoment	Ncm	400
Weight of gearbox/ Getriebege wicht	kg	0.5
Axial load/radial load/ Axiallast/Radiallast	N	200/250



WL 1 Standard version, shaft on left/  
WL 1 Standardausführung, Welle links



WL 2 Special version, shaft on right/  
WL 2 Sonderausführung, Welle rechts



WL 3 Special version, double output shaft/  
WL 3 Sonderausführung, Welle beidseitig

WL = shaft exit position/ Wellenlage

Lengths L motor gearbox combination/ Länge L Antrieb (mm ± 2)	
Stages/ Stufenzahl	1
GR 53x30	146
GR 53x58	176
KD 52.1/ DR 52.1	157.5/ 187.5

Lengths L motor gearbox combination/ Länge L Antrieb (mm ± 2)	
Stages/ Stufenzahl	1
BG 45x15 SI/PI/CI/MI	171
BG 45x30 SI/PI/CI/MI	186

## Dimensions in mm/ Maßzeichnung in mm

